

# 新型コロナウイルス感染症の影響 に関する調査結果

令和3年2月

小浜商工会議所

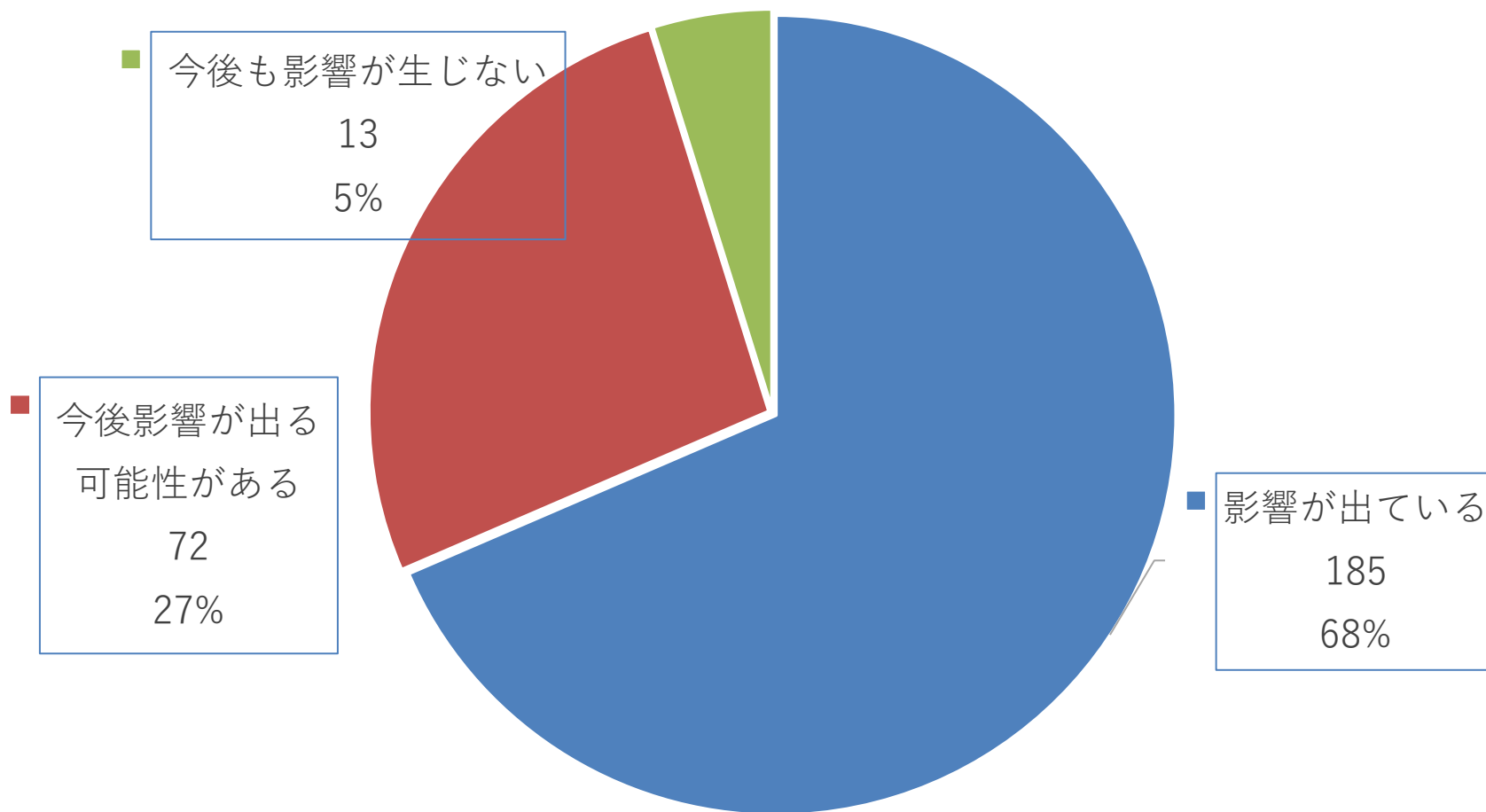
# 『新型コロナウイルス感染症の影響に関する調査』

## 結果報告

- 【調査目的】** 市内事業者における影響、経営状況を把握し、調査結果をもとに今後、実施すべき支援策などを検討する
- 【調査期間】** 令和3年2月8日～2月19日
- 【調査対象】** 全会員事業所
- 【調査方法】** FAXによるアンケート形式
- 【回答事業所】** 270社（回答率31%）

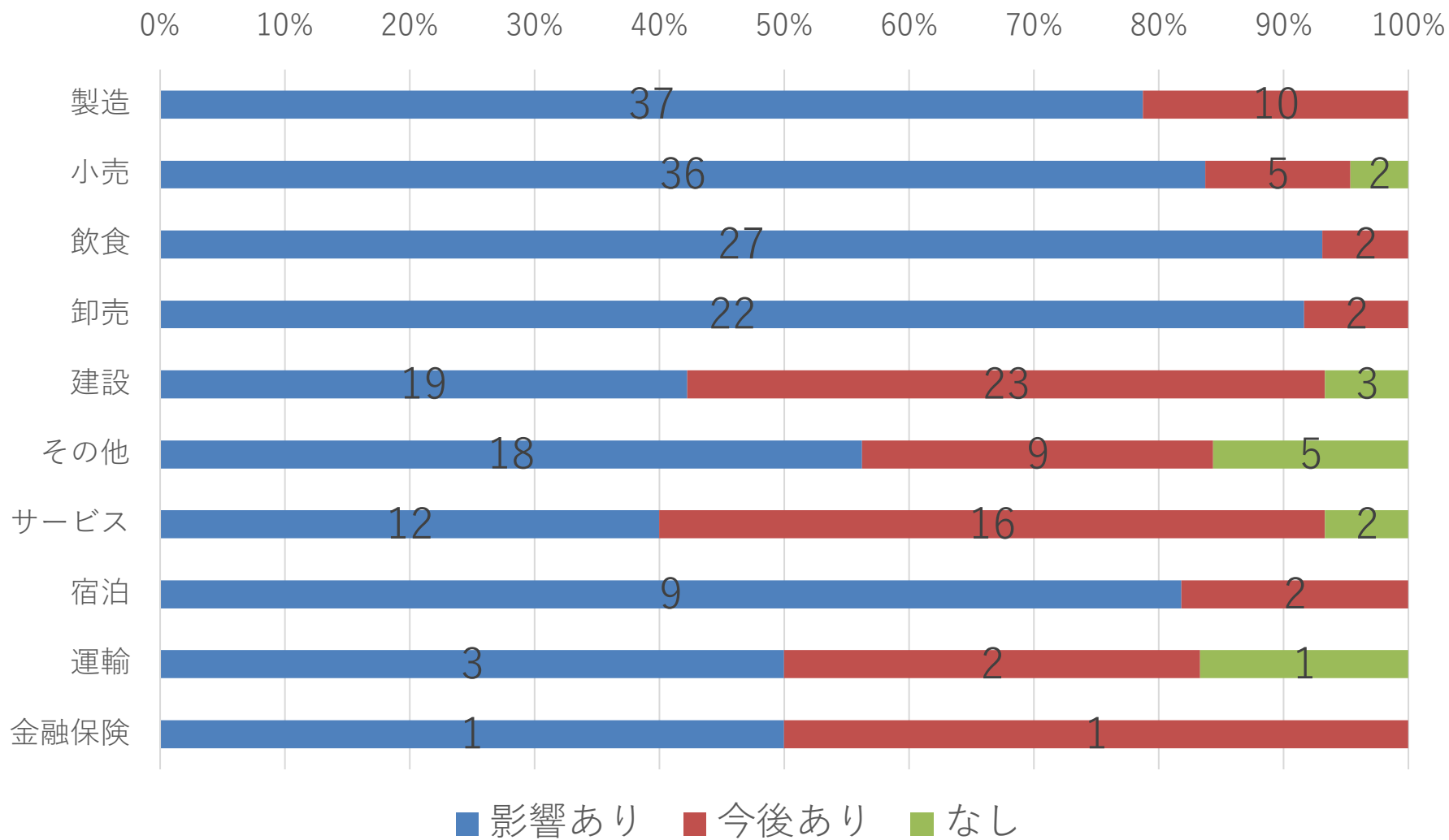
## 【経営への影響有無】

影響ありと回答した事業所は68%。今後影響が出る可能性があるを含めると95%に影響。



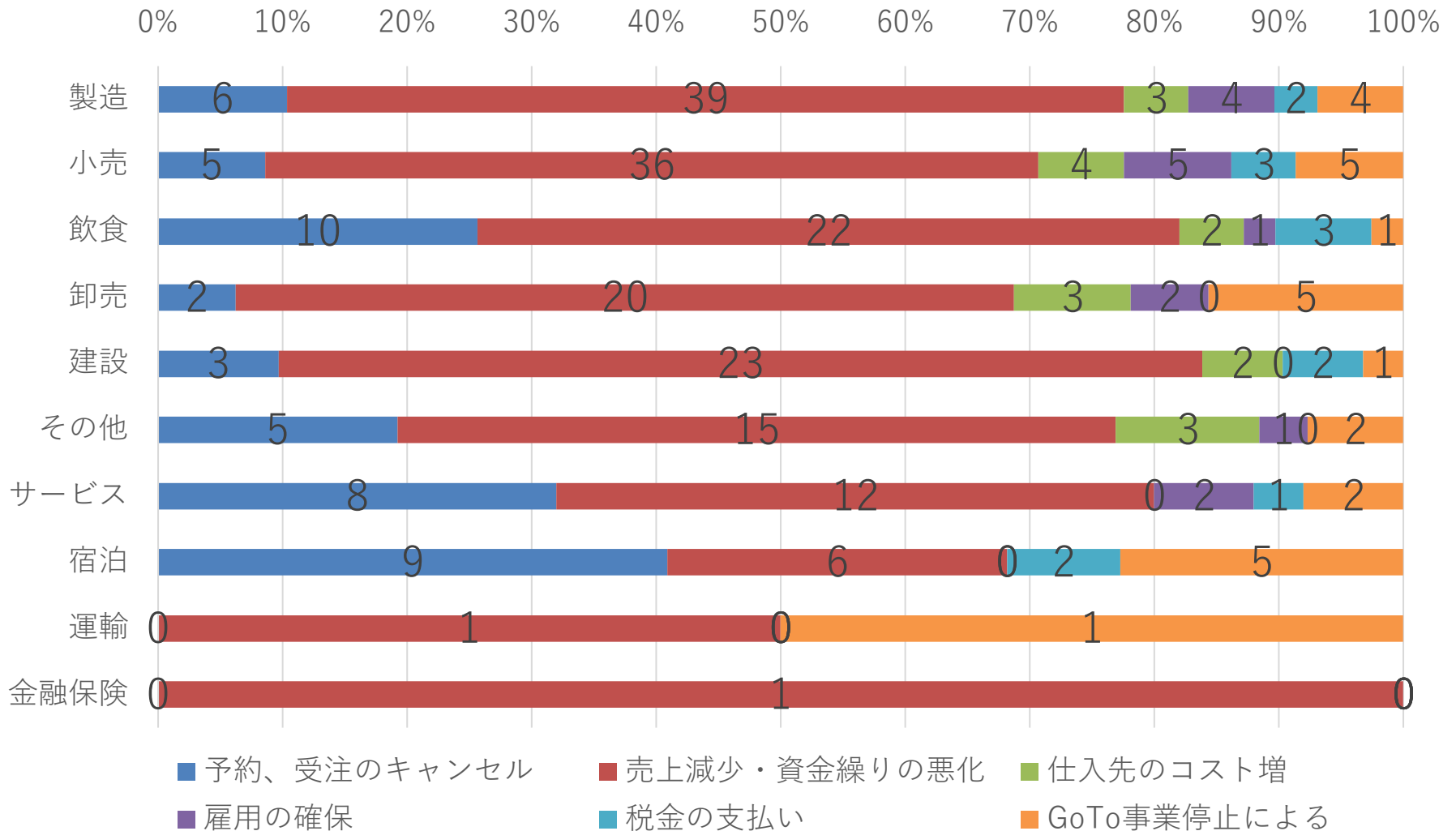
## 【業種別の影響有無】

製造、小売、飲食、卸売、宿泊業では約8割が影響ありと回答。



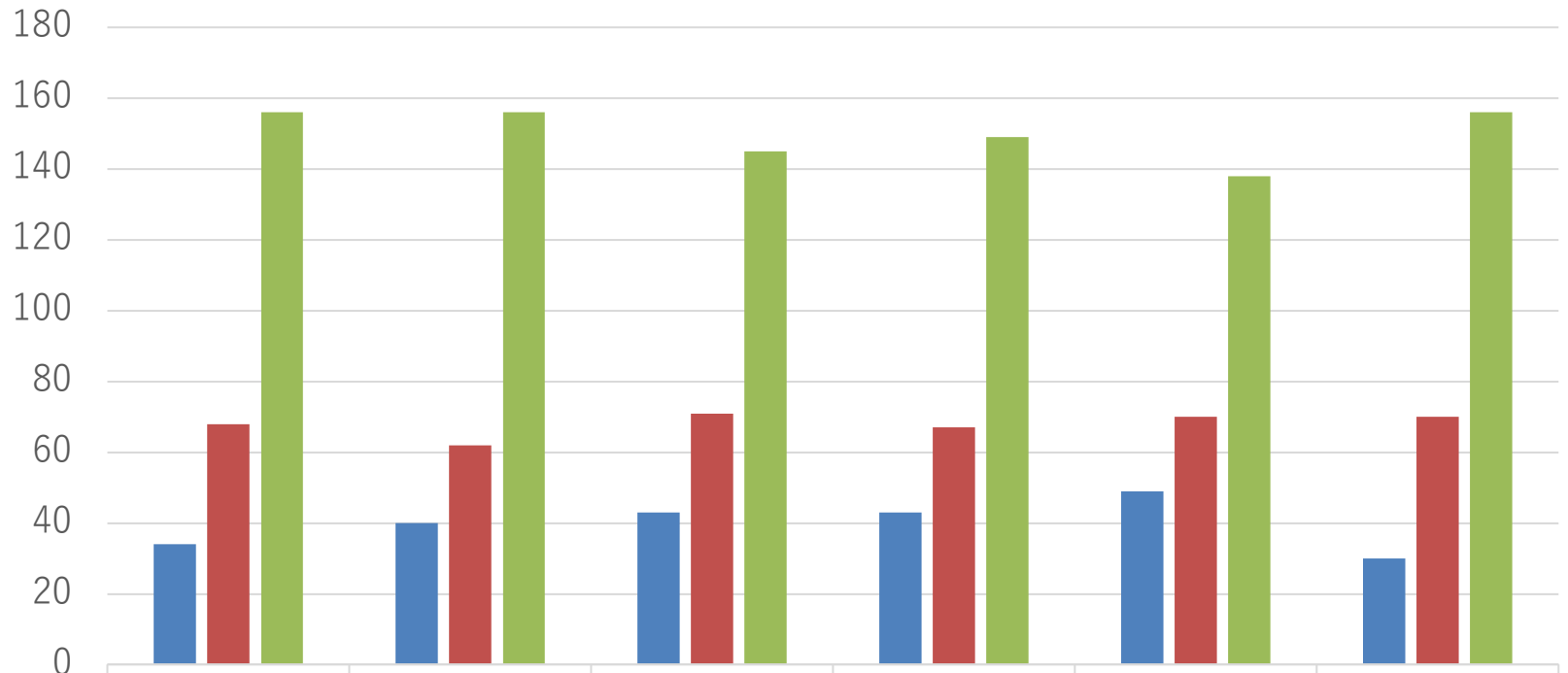
## 【影響が出ている具体的な内容】

全業種で売上減少・資金繰りの悪化の回答が多い。宿泊、サービス業は予約のキャンセルが多い。



## 【売上状況（全業種）：前年同月比】

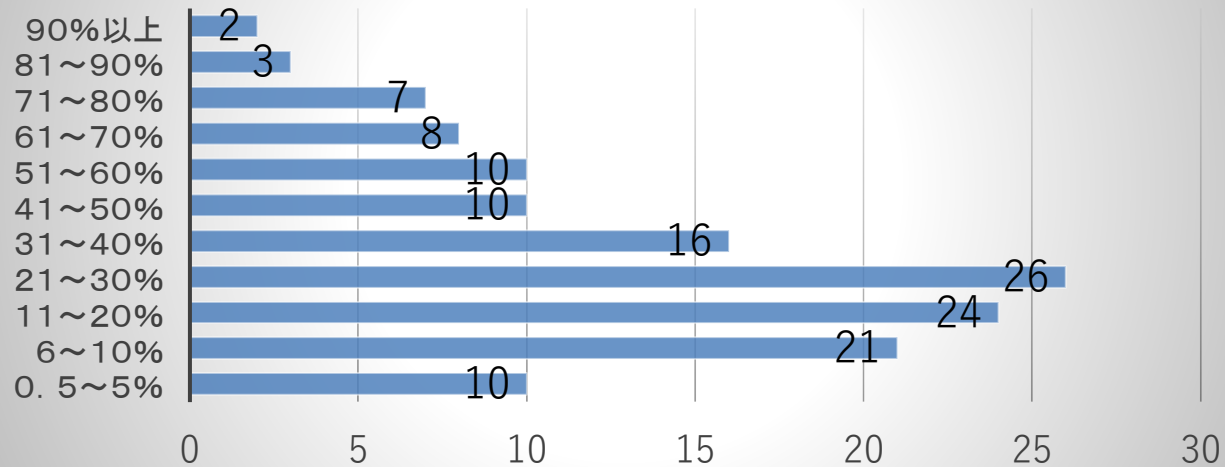
年末にかけて減少回答は若干少なくなった。また、1月に入り減少回答が増え、増加回答が減少。



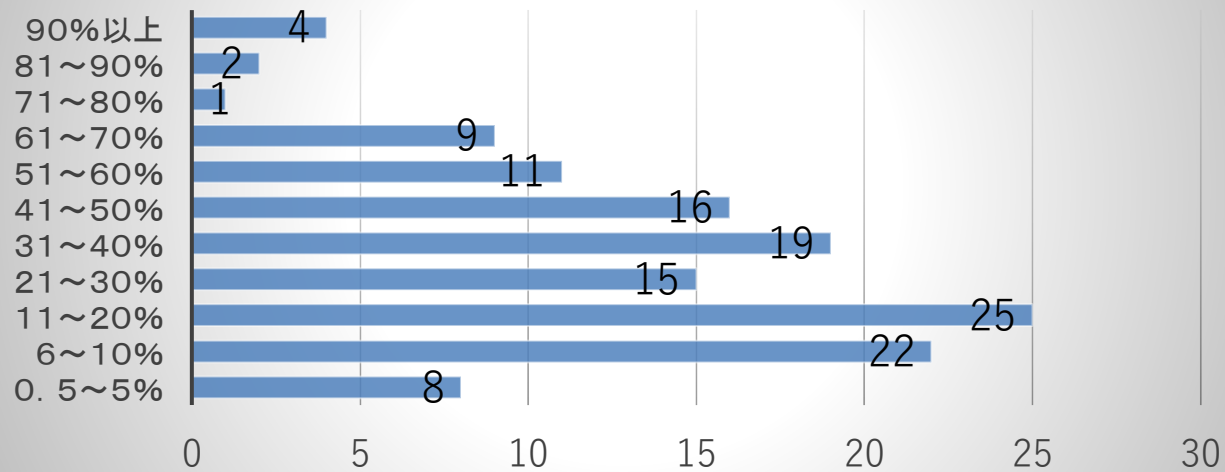
■ 増加	34	40	43	43	49	30
■ 変わらない	68	62	71	67	70	70
■ 減少	156	156	145	149	138	156

■ 増加 ■ 変わらない ■ 減少

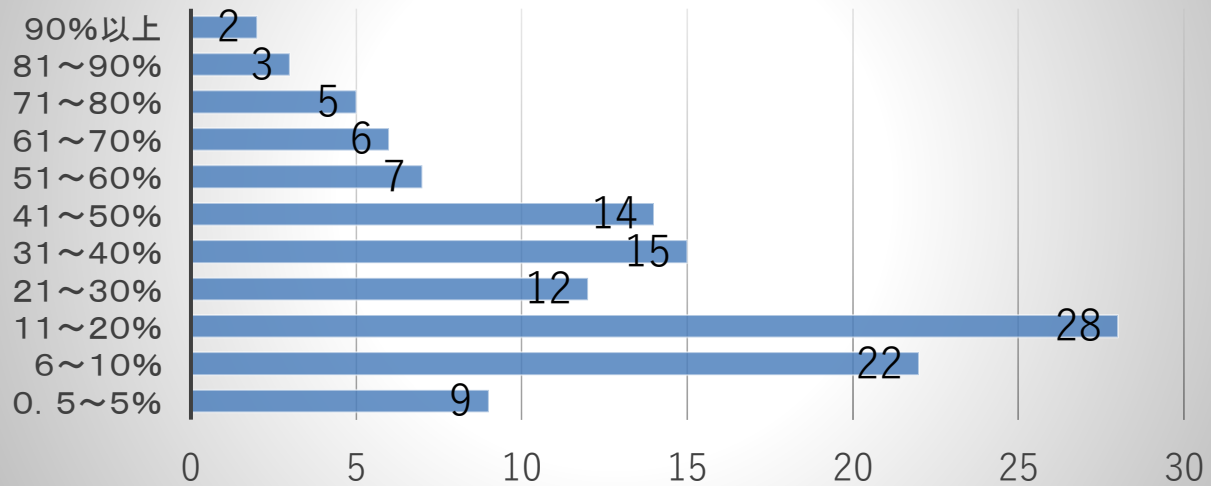
## 8月売上減少率（全体）



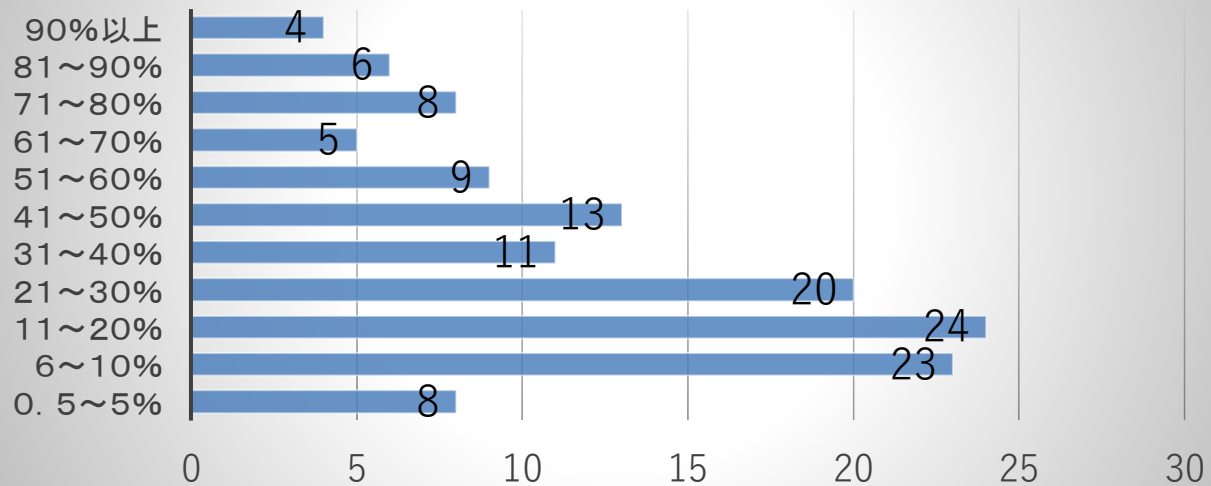
## 9月売上減少率（全体）



### 10月売上減少率（全体）

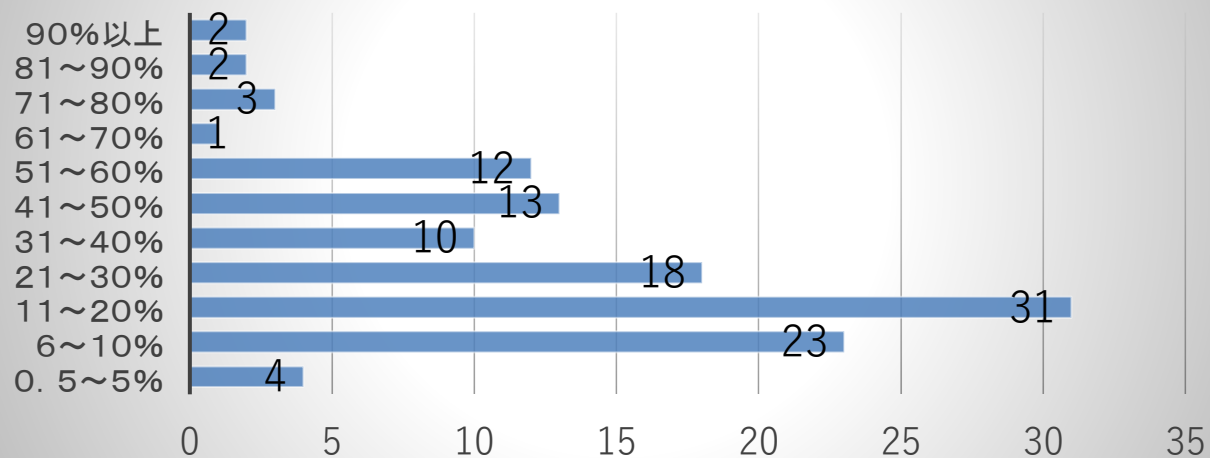


### 11月売上減少率（全体）

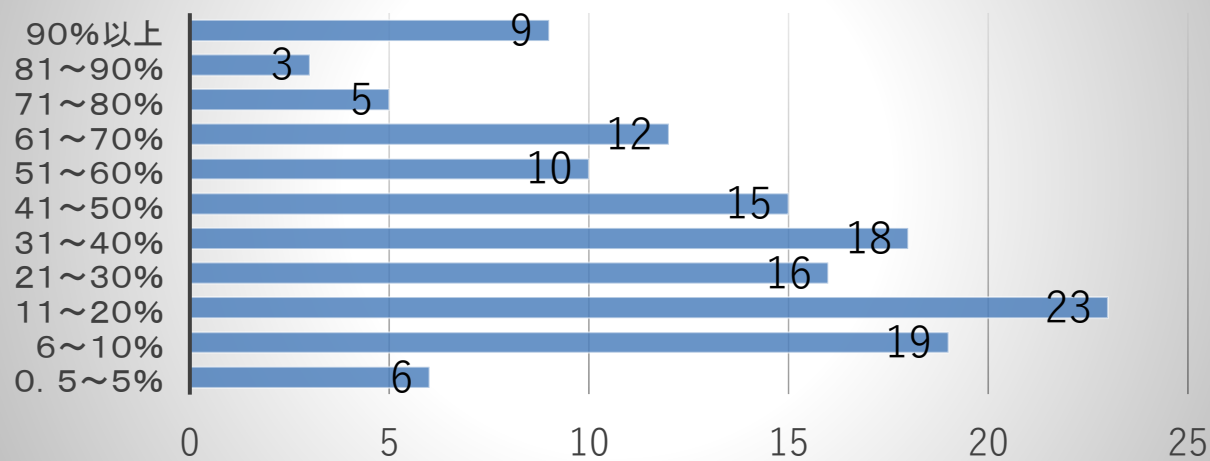




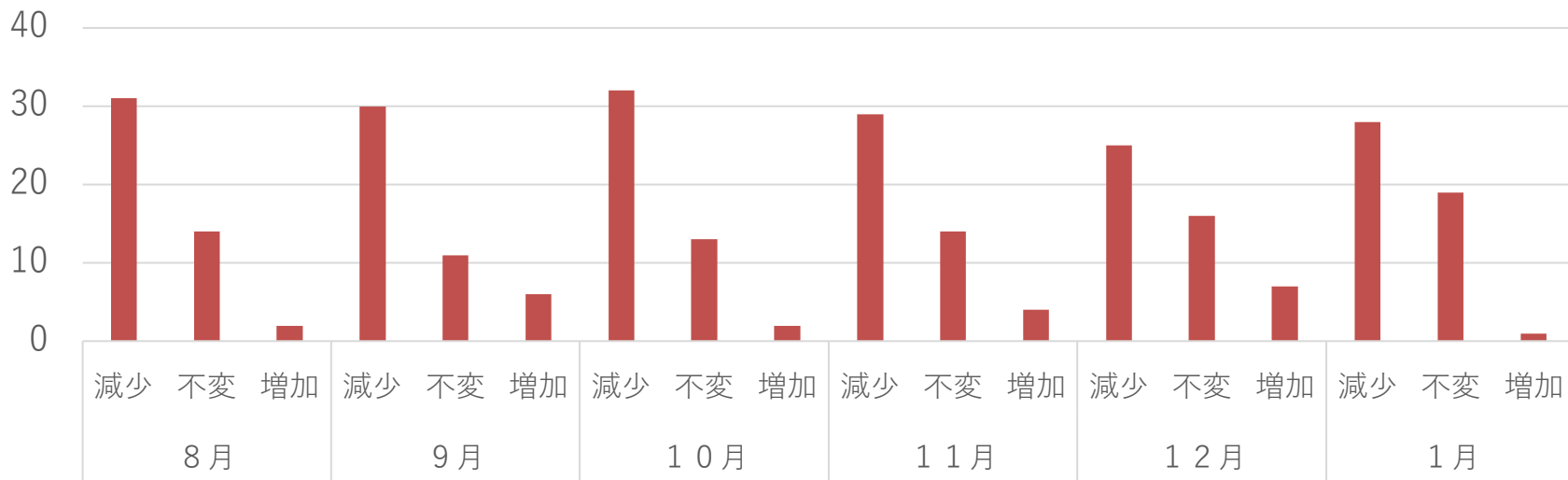
## 12月売上減少率（全体）



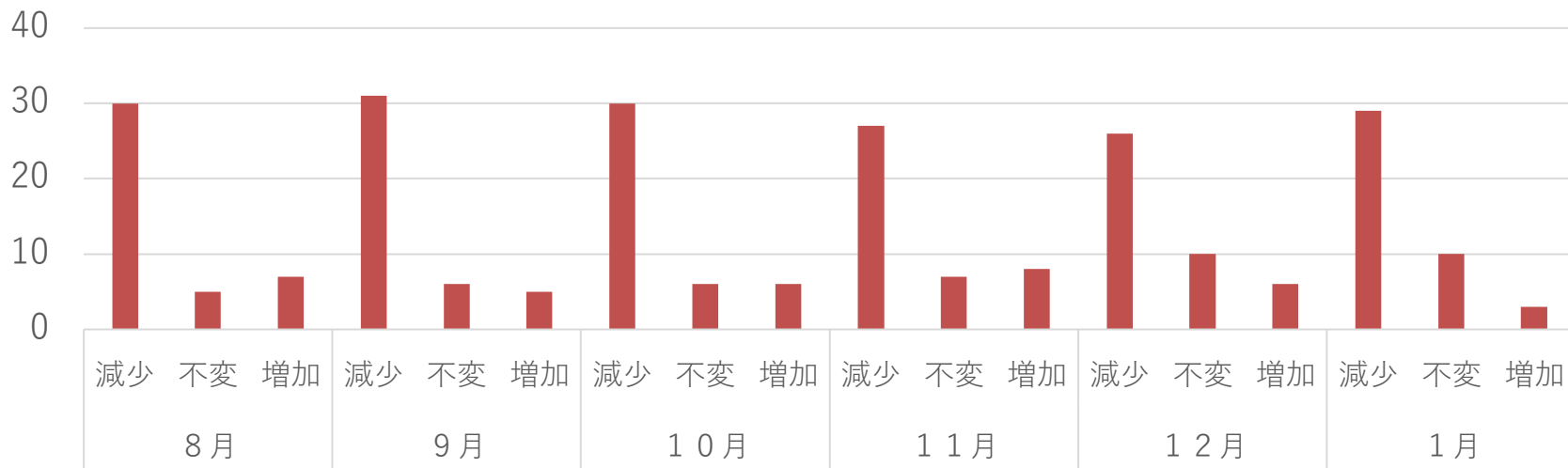
## 1月売上減少率（全体）



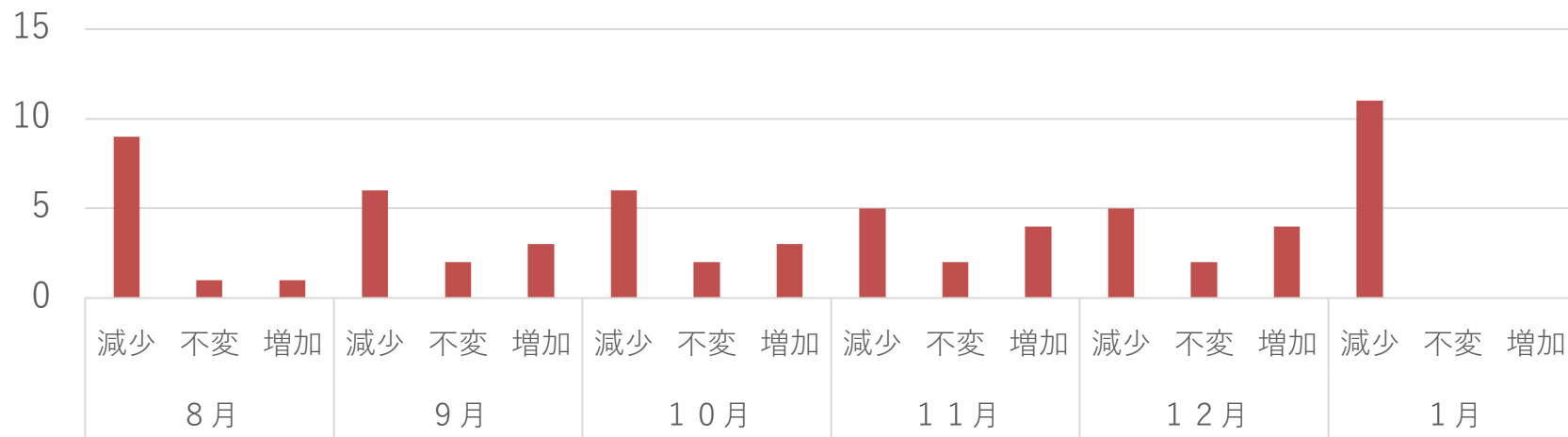
### 製造業 売上推移



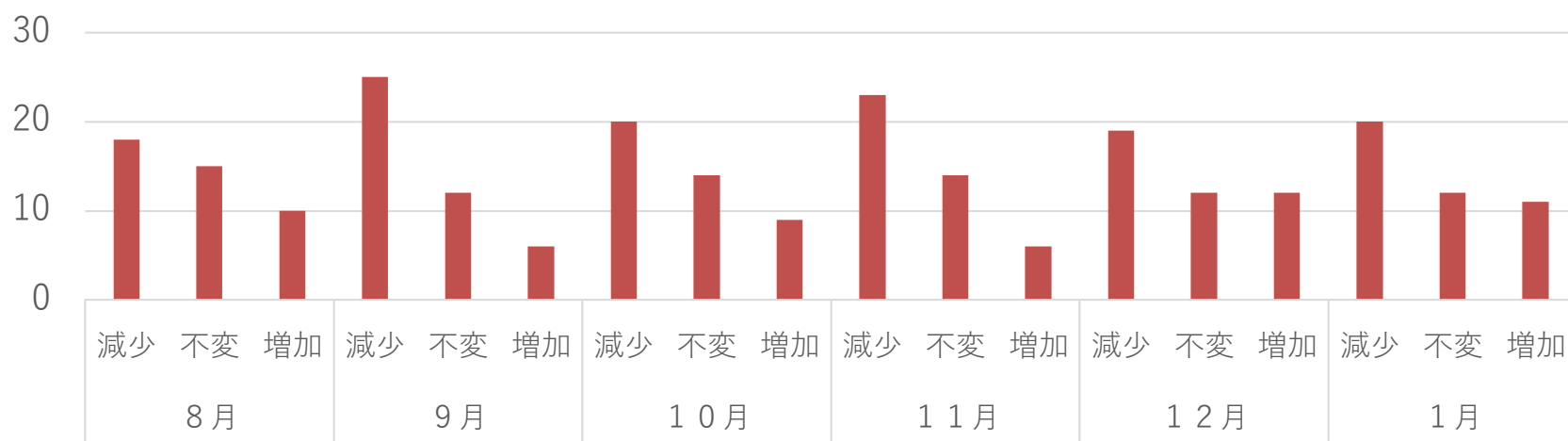
### 小売業 売上推移



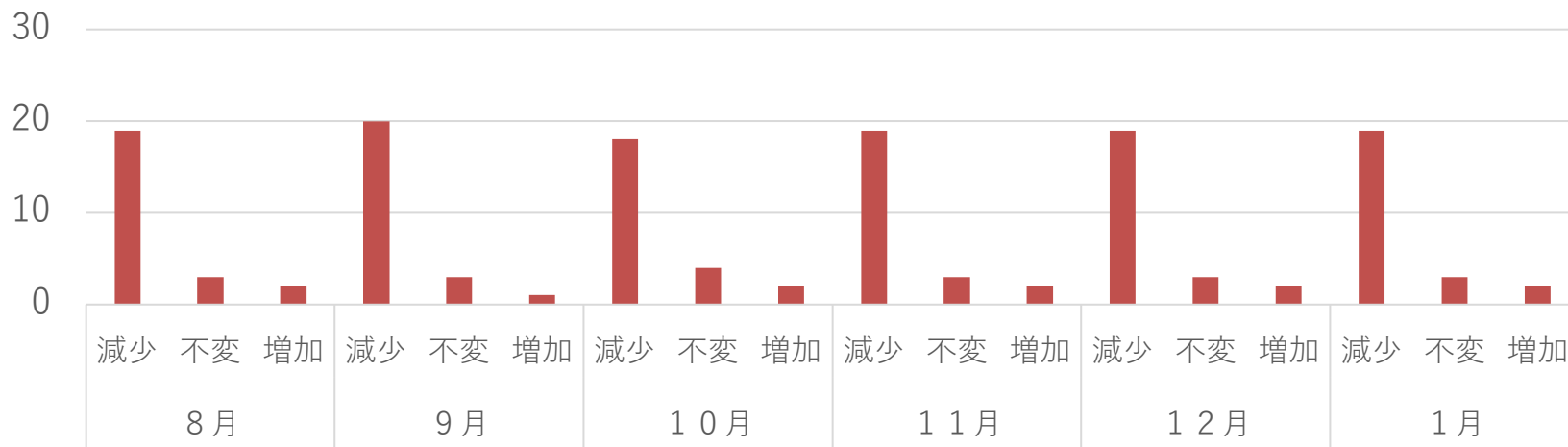
### 宿泊業 売上推移



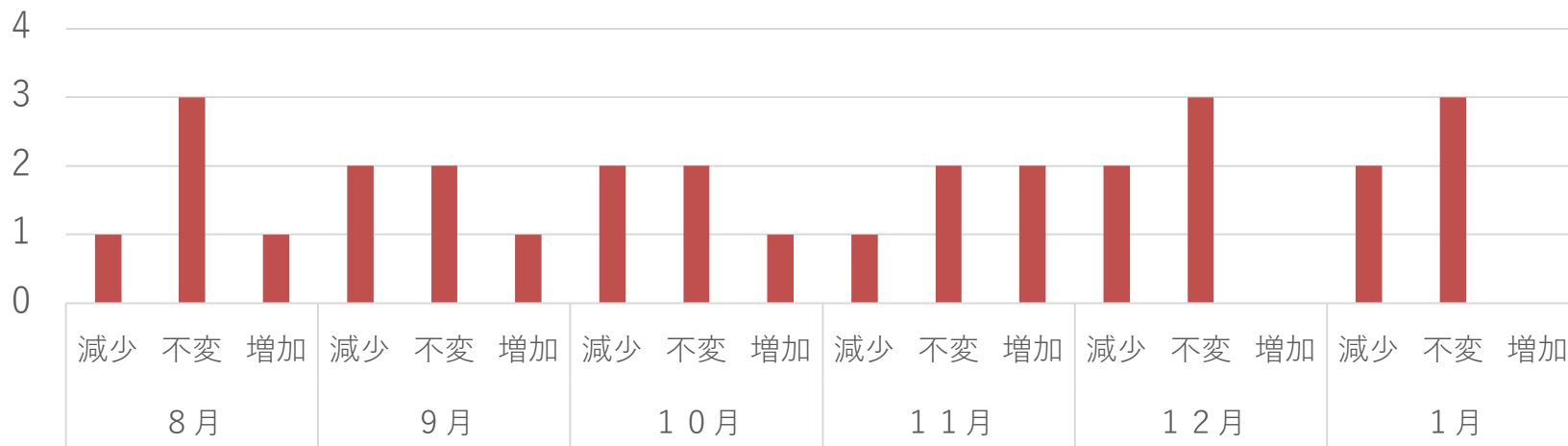
### 建設業 売上推移



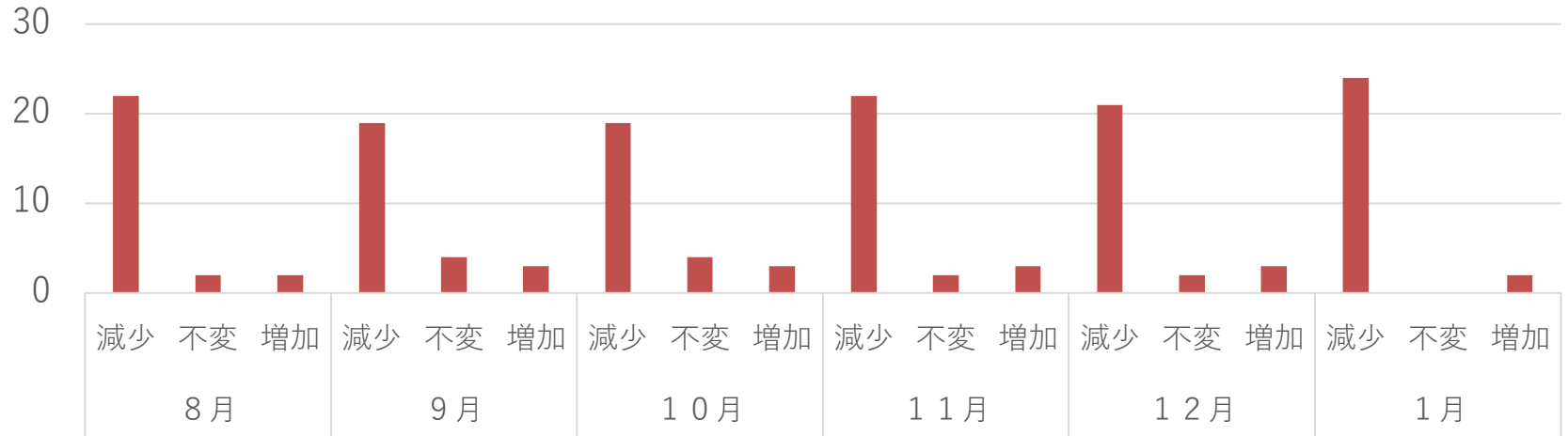
### 卸売業 売上推移



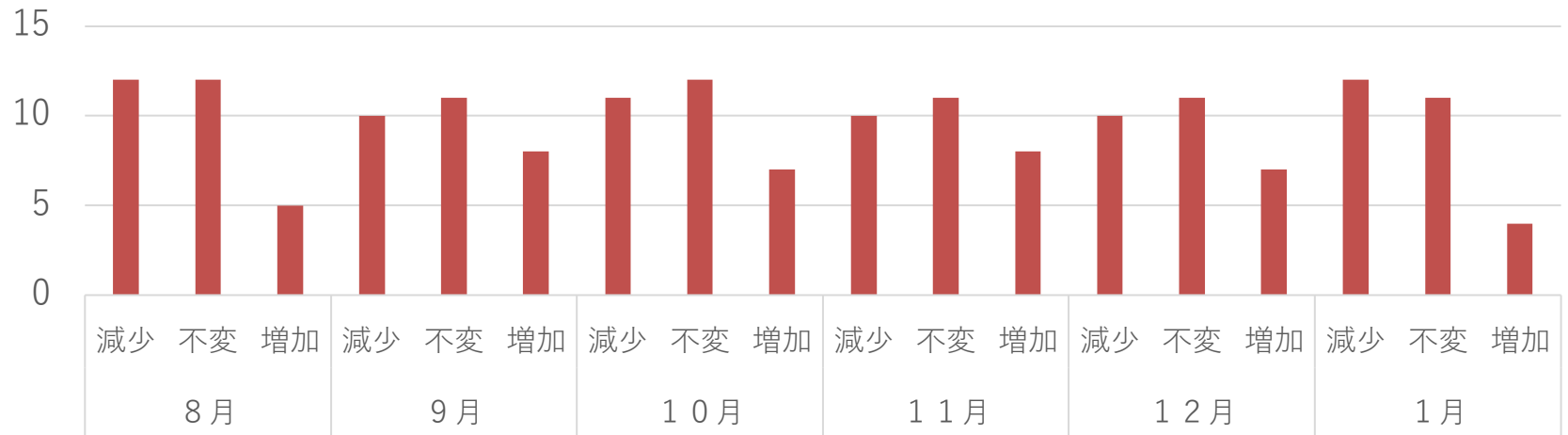
### 運輸業 売上推移



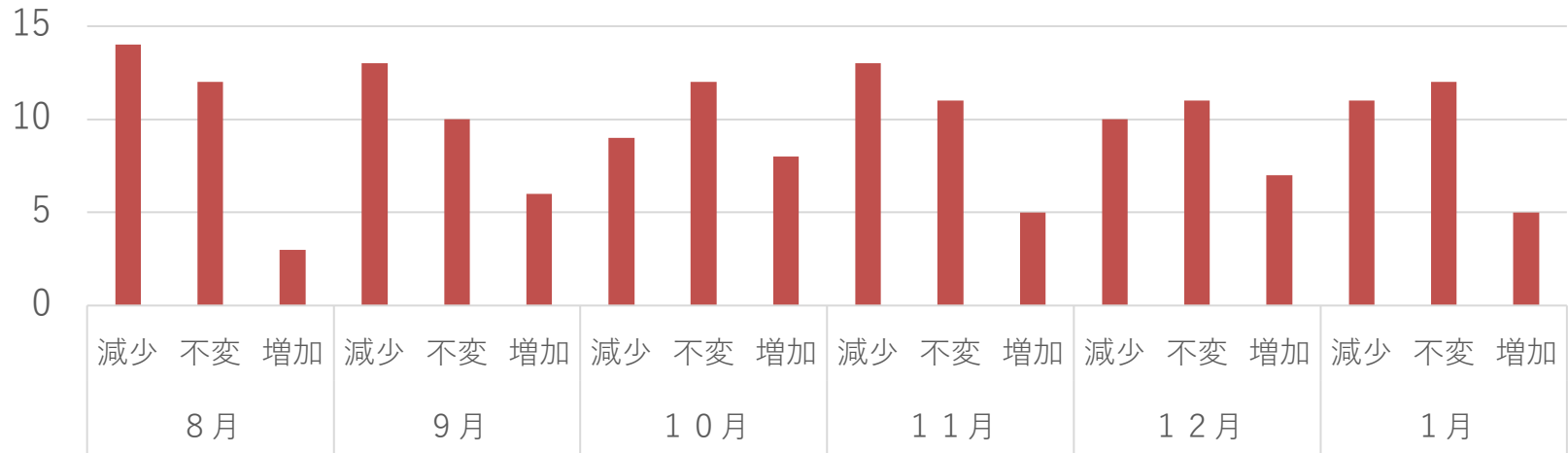
### 飲食業 売上推移



### サービス業 売上推移



### その他の業種 売上推移



### 金融保険業 売上推移

